

**EAC**

# Электрический обрезчик углов **Bulros** professional series WH-08

Руководство по эксплуатации



**Bulros**

## Общее назначение аппарата

ДС-08 - мощный и компактный обрезчик углов, предназначен для обрезки уголков: бумаги, картона, фольги, ПВХ, полиэстера, кожи и т.п. Для максимального качества и наименьшего усилия при округлении уголков используются любой из семи ножей разного радиуса.

## Технические характеристики

Максимальная высота стопы : 80 мм

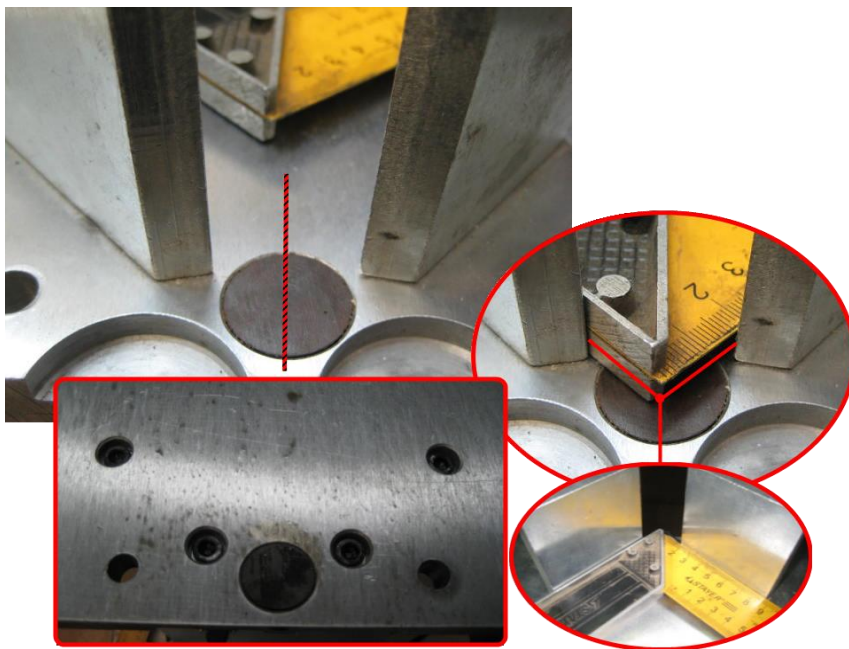
Радиус скрепления: R3, R4, R5, R6, R7, R8, R10

## Порядок работы

Опустите красный рычаг и вращая барабан с ножами выберите нож необходимого радиуса округления (R3, R4, R5, R6, R7, R8 или R10), они все входят в комплект, зафиксируйте нужный нож опустив красный рычаг и поверните барабан до характерного щелчка. Вставьте обрезаемый материал под рабочий механизм. Подключите шнур питания к сети и нажмите педаль. Операция завершена.

## Регулировка рабочего стола

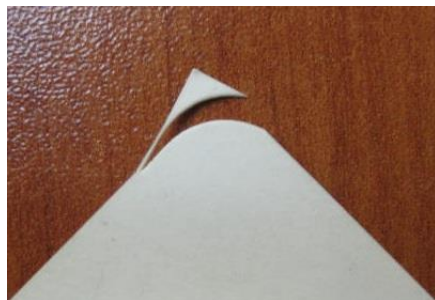
Убедитесь, что боковые направляющие установлены под углом 90 градусов. Острие «уголка», вложенного между ними, должно находиться по центральной оси марзана.



**Внимание!** В некоторых моделях обрезчика стандартная клавиша выключения (О/П) выполняет функцию ПЕРЕКЛЮЧАТЕЛЯ направления вращения двигателя, для случаев заклинивания ножа: переключатель позволяет задать противоположное движение механизму с целью возврата ножа в исходное положение.

Качественная обрезка угла может быть достигнута, когда край ножа находится в одной плоскости с направляющей, слева и справа. Любое смещение стола с направляющими от центральной оси приводит к образованию «ступеньки»

Следует учитывать, что проще выровнять и удержать от расползания в процессе обрезки углов небольшую стопку материала.



Выравнивание стола относительно лезвия возможно при ослаблении 2-х крепежных винтов. Для оперативности полезно применять шаблоны, близкие по радиусу закругления к каждому ножу.



## Техническое обслуживание

Периодически смазывайте трущиеся детали механизма смазочным веществом.

- \* При неполадках в работе не осуществляйте ремонт самостоятельно, обращайтесь в сервисную службу указанную в гарантийном талоне. В аппарате нет деталей, которые мог бы привести в порядок покупатель.
- \* Перемещать аппарат необходимо в горизонтальном положении не допуская встряски и попадания влаги.

Наименование и местонахождение изготовителя:

HANGZHOU FUYANG WUHAO OFFICE EQUIPMENT CO., LTD  
NO. 348 HENGLIANGTING ROAD, FUYANG HANGZHOU, ZHEJIANG, CHINA

Импортер: ООО «ПластИндустрия»

Россия, 129337, г Москва, шоссе Ярославское, дом 1, строение 1, комната 6

E-mail: [victor@bulros.ru](mailto:victor@bulros.ru)

Дата изготовления: нанесено на упаковке или изделии

Сделано в Китае